

- Gegenstand:** Austausch des Höhenruderhebels
- Betroffen:** ASTIR CS Werk-Nr. 1001 - 1536
ASTIR CS 77 Werk-Nr. 1601 - 1844
ASTIR CS Jeans Werk-Nr. 2001 - 2248
- Dringlichkeit:** Maßnahme 1: sofort
Maßnahme 2: bis spätestens 31.12.1994
- Vorgang:** Bisher wird im Rahmen der Betriebszeiterhöhung gemäß TM 306-30 der Austausch des Höhenruderhebels (HR-Hebel) 102-3542 aus Alu-Guß (siehe Abb. 1, Seite 2) bzw. aus Al-Blech mit Öffnungen/ Erleichterungsbohrungen 102-3541 (siehe Abb. 2, Seite 2) nach spätestens 3000 Flugstunden durchgeführt. Als Vorsichtsmaßnahme wird nun eine Überprüfung und ein vorgezogener Austausch des HR-Hebels gegen den HR-Hebel 102-3543 aus Aluminiumblech (siehe Abb. 3, Seite 3) angeordnet.
- Maßnahmen:**
- Überprüfung des HR-Hebels 102-3542**
Der HR-Hebel 102-3542 (Alu-Guß, Abb. 1) ist mit einem geeignetem Prüfverfahren (z.B. Lupe) auf Risse zu überprüfen. Werden Risse festgestellt, ist der HR-Hebel vor dem nächsten Flug gemäß Arbeitsanleitung Nr. 306-30/1 auszutauschen.
 - Austausch des HR-Hebels**
Werden bei der Überprüfung gemäß Maßnahme 1 keine Risse festgestellt, ist der HR-Gußhebel sowie alle anderen Hebeltypen bis spätestens 31.12.1994 gegen den HR-Hebel 102-3543 aus Aluminiumblech (siehe Abb. 3, Seite 3) gemäß Arbeitsanleitung Nr. 306-30/1 auszutauschen.
Anmerkung: Der Austausch des HR-Hebels vor dem 31.12.1994 wird dringend empfohlen!
- Material:** Das Material kann mit beiliegendem Bestellschein bei Fa. GROB bestellt werden.
- Gewicht und Schwerpunktlage:** siehe Arbeitsanleitung Nr. 306-30/1
- Hinweise:**
- Der Austausch des HR-Hebels kann von einem Luftfahrttechnischen Betrieb mit entsprechender Berechtigung durchgeführt werden und ist von einem Prüfer Klasse 3 im Bordbuch zu bestätigen.
 - Falls die 3000 Stunden Kontrolle bereits durchgeführt und/ oder der HR-Hebel bereits ausgetauscht ist, kann die Durchführung dieser TM unter Hinweis auf die TM 306-18 oder TM 306-30 bescheinigt werden, wenn der abgebildete Hebel 102-3543 (Seite 3, Abb. 3) eingebaut ist.
 - Falls Sie Ihr Segelflugzeug inzwischen weiterverkauft haben, bitten wir Sie, diese Mitteilung an den neuen Halter weiterzuleiten und uns seinen Namen und Adresse unter Angabe der Werknummer mitzuteilen.

Mettsties, 15. September 1994

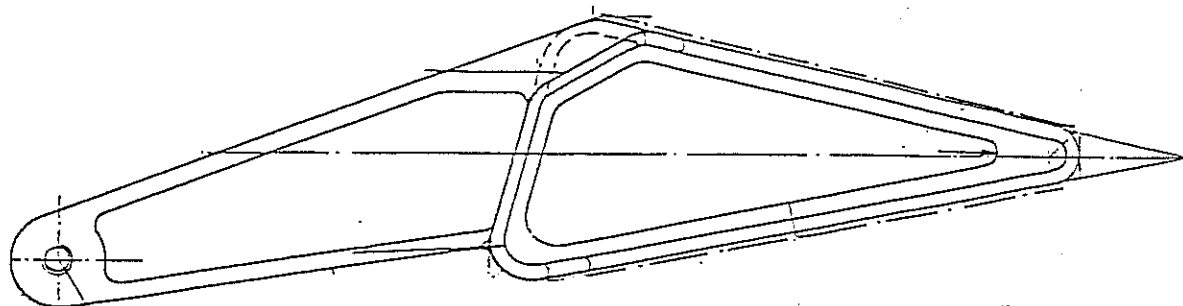

Dipl. Ing. J. Altmann
(Musterprüfleitstelle)

LBA anerkannt:

04. Okt. 1994







102-3542

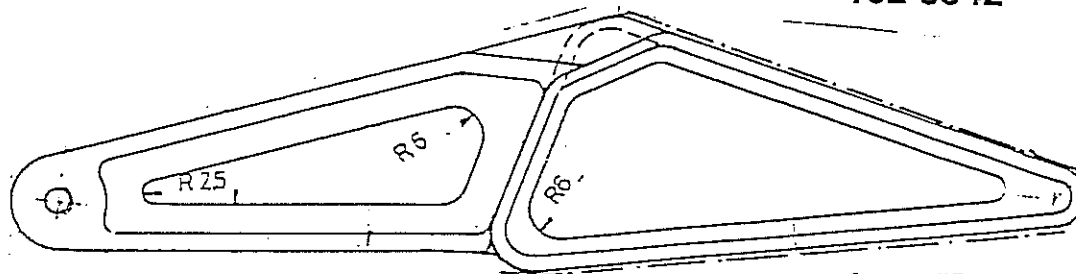
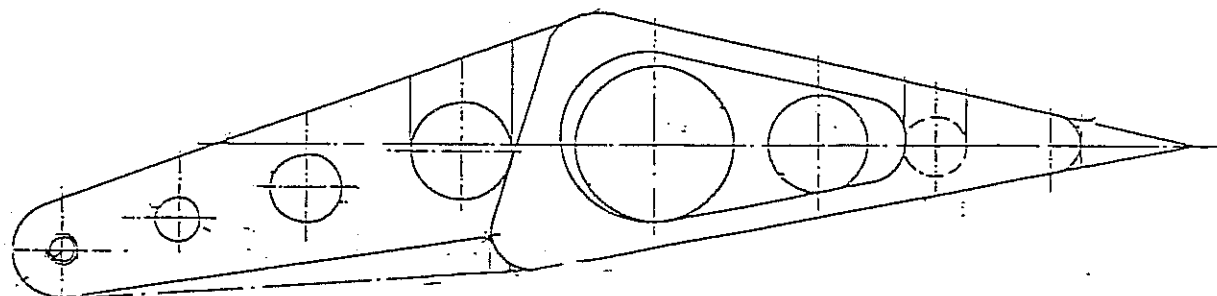


Abb. 1



102-3541

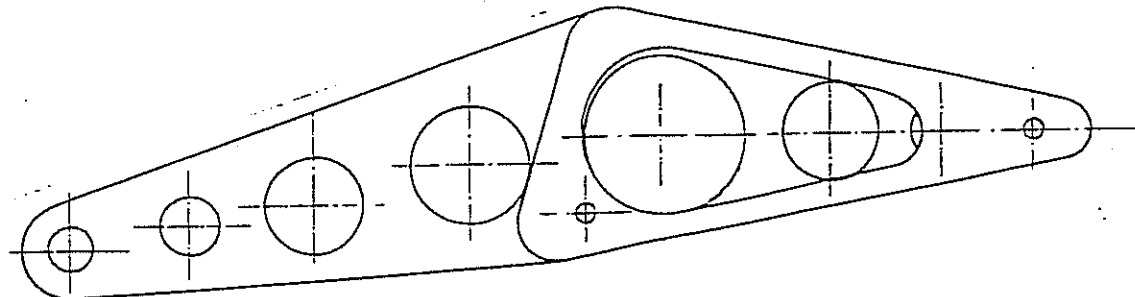
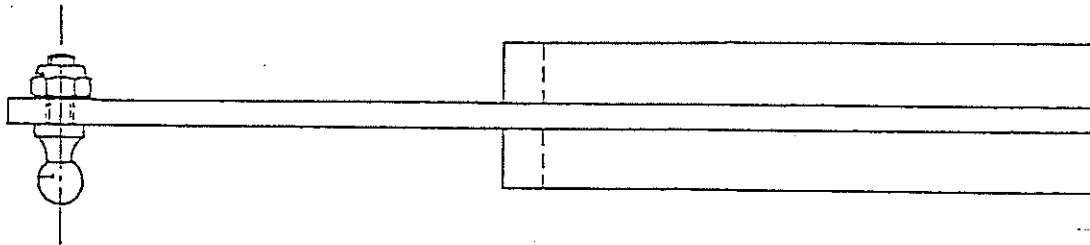
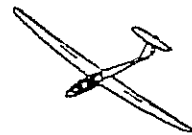


Abb. 2



102-3543

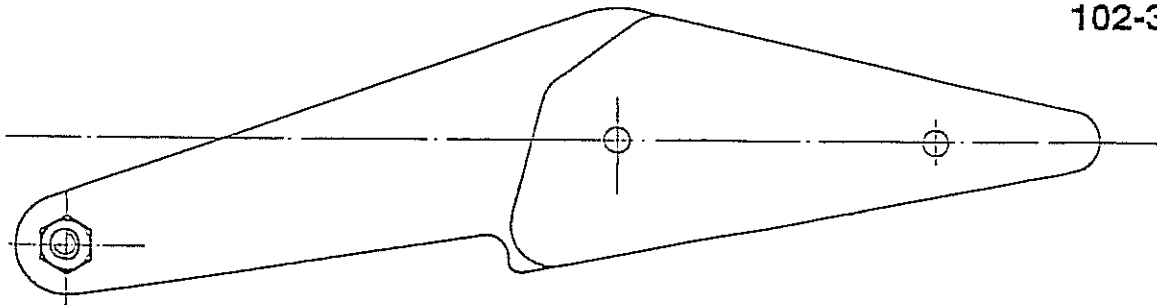


Abb. 3