

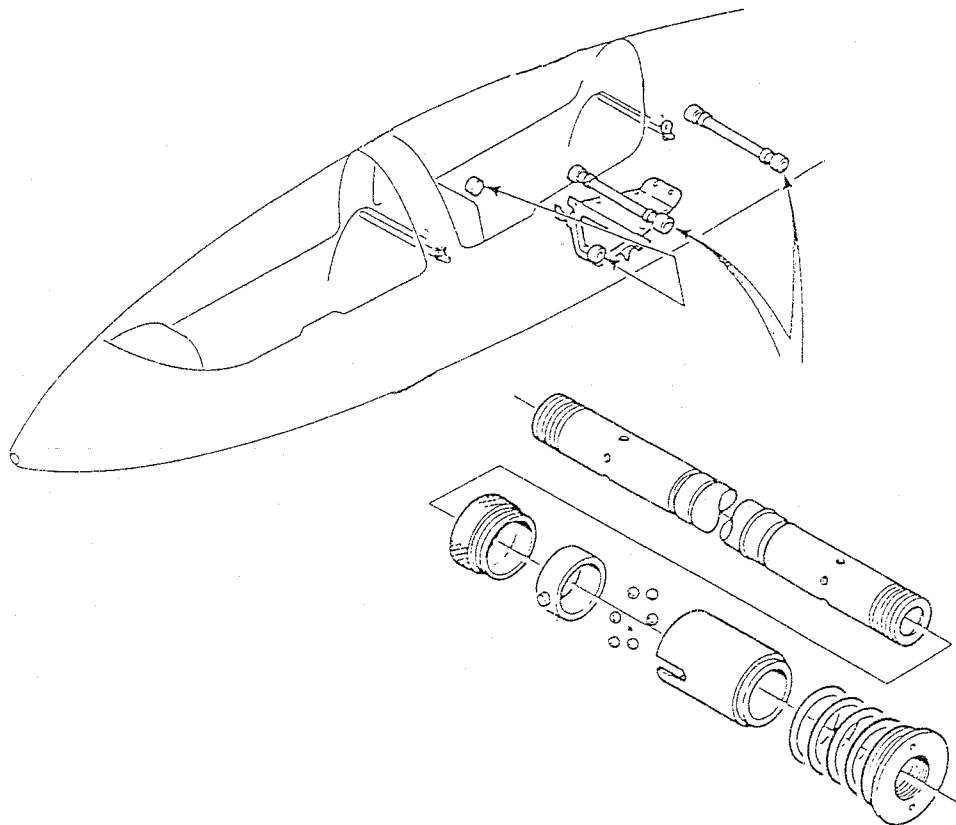
Gegenstand: Modifikation der Flügelverbinder

Betroffen: Segelflugzeugmuster: Geräte Nr.: 315
 TWIN ASTIR Werk-Nr. 3000 - 3291
 TWIN ASTIR TRAINER Werk-Nr. 3000 - 3291 (mit Zusatz "T")
 G 103 TWIN II Werk-Nr. 3501 - 3729

Dringlichkeit: wahlweise

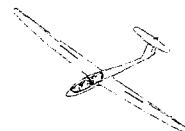
Vorgang: Einige Teile der Flügelverbinder 103-2201/ 2202 werden nicht mehr gefertigt und können deshalb nicht mehr als Ersatzteil geliefert werden. Aus diesem Grund können die Flügelverbindungsrohre wahlweise bei Ersatz oder Reparatur modifiziert werden. Diese Modifikation entspricht dem Standard, wie die Flügelverbindungsrohre (= Steckanschluß) in späteren Segelflugzeugtypen eingebaut sind

Maßnahmen:



1. Die Änderungen der Steckanschlüsse werden in Übereinstimmung mit folgenden Zeichnungen durchgeführt:

ZeichnungsNr.	Ausgabe	Benennung
109-2200.03	22.10.1981	Schalhülse
109-2200.02	22.10.1981	Kordelmutter
109-2200.05	22.10.1981	Ring



Folgende Zeichnungen werden ersetzt.

ZeichnungsNr.	Ausgabe	Benennung
103-2201 03	05 09 1977	Schalhülse
103-2201 06	05 09 1977	Ring

Die Zeichnungen gelten für alle benannten Muster.

2. Änderungen des Flughandbuches:

TWIN ASTIR:

- Ausgabe der deutschen Änderungsseiten: 04.11.96, Revision 5
 - Ausgabe der englischen Änderungsseiten: 04.11.96, Revision 7
 - Ausgabe der kanadischen Änderungsseiten: 04.11.96, Revision 7
- Seite 1: Berichtigungsstand
Seite 20: Auf- und Abrüsten
Seite 20a: Kontrolle

TWIN ASTIR TRAINER:

- Ausgabe der deutschen Änderungsseiten: 04.11.96, Revision 6
 - Ausgabe der englischen Änderungsseiten: 04.11.96, Revision 7
 - Ausgabe der kanadischen Änderungsseiten: 04.11.96, Revision 7
- Seite 1: Berichtigungsstand
Seite 20: Auf- und Abrüsten
Seite 20a: Kontrolle

G 103 TWIN II:

- Ausgabe der deutschen Änderungsseiten: 04.11.96, Revision 2
 - Ausgabe der englischen Änderungsseiten: 04.11.96, Revision 2
- Seite 1: Berichtigungsstand
Seite 20: Auf- und Abrüsten
Seite 20a: Kontrolle

Material:

Die Austauschseiten für die Flughandbücher liegen der TM bei.
Das erforderliche Material kann beim Hersteller angefordert werden.

Gewicht und Schwerpunktlage:

Kein Einfluß

Hinweise:

Maßnahme 1:

Die Änderung der Steckanschlüsse ist durch einen LTB mit entsprechender Berechtigung durchzuführen. Die Änderung ist nachprüfpflichtig und von einem Prüfer im Bordbuch zu bescheinigen.

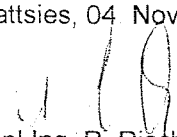
Maßnahme 2:

Der Austausch der Handbuchseiten darf von einer sachkundigen Person durchgeführt werden und ist in das Bordbuch einzutragen.

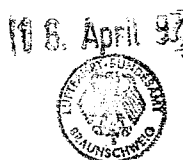
Allgemeines:

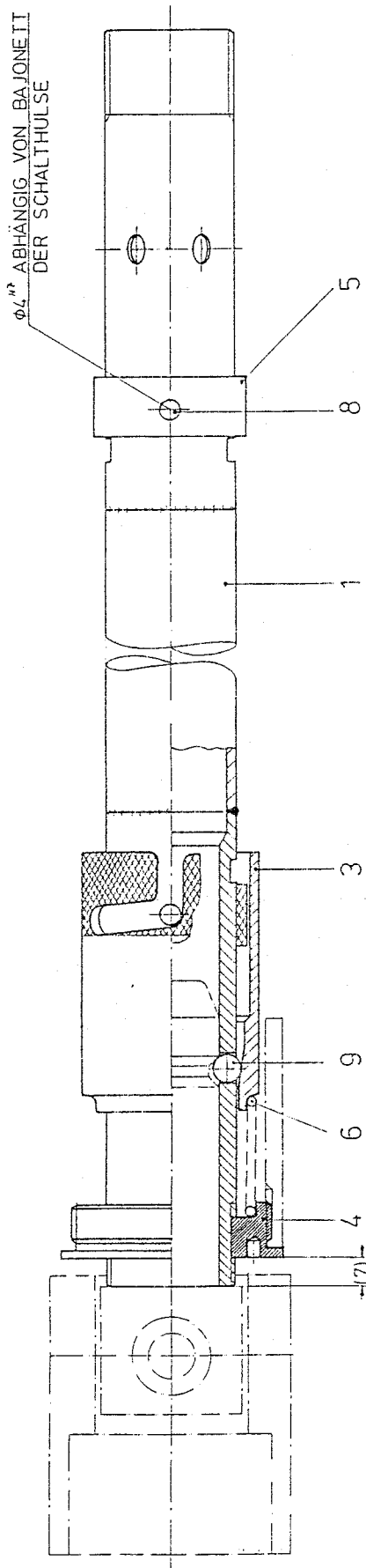
Falls Sie Ihr Segelflugzeug inzwischen weiterverkauft haben, bitten wir Sie, diese Mitteilung an den neuen Halter weiterzuleiten und uns seinen Namen und Adresse unter Angabe der Werknummer mitzuteilen.

Mattsies, 04. November 1996

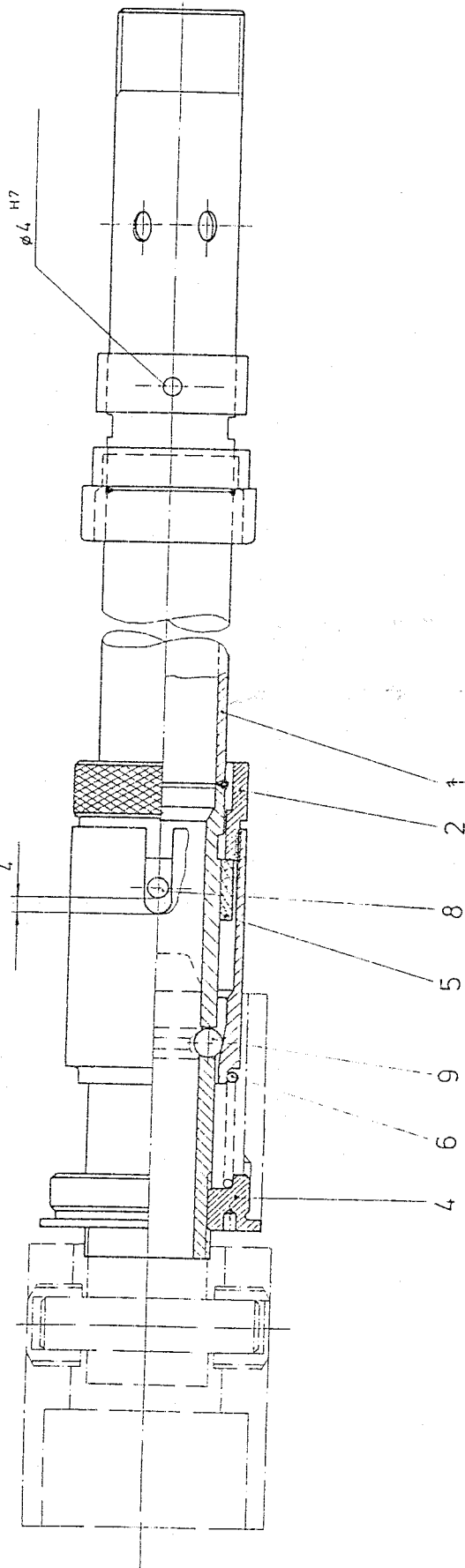
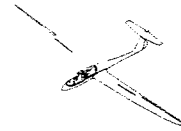

Dipl. Ing. R. Rischer
(Musterprüfleitstelle)

LBA anerkannt:





Steckanschluss 103-2201/ 2202			
Lfd.Nr	Stückzahl	Benennung	Teile-Nr.
1	1	Verbindungsrohr	103-2203
3	2	Schalhülse	103-2201.03
4	2	Mutter	103-2201.04
5	2	Ring	103-2201.05
6	2	Druckfeder	103-2201.06
8	2	Zylinderstift	5m6x45 DIN 6325
9	12	Stahlkugeln	$\phi 7$



Steckanschluss 103-2201/ 2202/1			
Lfd.Nr	Stückzahl	Benennung	Teile-Nr
1	1	Verbindungsrohr	103-2203
2	2	Kordelmutter	109-2200.02
3	2	Schalhülse	109-2200.03
4	2	Mutter	103-2201.04
5	2	Ring	109-2200.05
6	2	Druckfeder	103-2201.06
8	2	Zylinderstift	5m6x45 DIN 6325
9	12	Stahlkugeln	$\phi 7$