



TECHNISCHE MITTEILUNG VTM315-62/2

I. TECHNISCHE EINZELHEITEN

1.1 Kategorie

Vorgeschrieben

1.2 Betroffene Flugzeuge

TWIN ASTIR	Werk-Nr.	3000 – 3291
TWIN ASTIR TRAINER	Werk-Nr.	3088 – 3291 (mit Zusatz „T“)
G 103 TWIN II	Werk-Nr.	3501 – 3876
G 103A TWIN II ACRO	Werk-Nr.	3544 - 34078 (mit Zusatz „K“)
G 103C TWIN III ACRO	Werk-Nr.	ab 34101
G 103C TWIN III	Werk-Nr.	36001 - 36014

1.3 Dringlichkeit

Maßnahme 1.8.1 (Überprüfung): Überprüfung bis spätestens 30. April 2005

Maßnahme 1.8.2 (Austausch): sofort, wenn Risse festgestellt wurden
spätestens bis 30. Juni 2005

WICHTIGER HINWEIS:	Die VTM 315-62/2 ist <u>nur zutreffend</u> , falls die VTM 315-62 im Rahmen der LTA 2002-67 noch nicht durchgeführt wurde.
---------------------------	--

WICHTIGER HINWEIS: Falls die Schwerpunktkupplung gem. TM 315-35/2 ausgebaut ist, ist eine einmalige Überprüfung ausreichend. Falls wieder eine Kupplung eingebaut wird, sind die o.a. Durchführungszeiträume wieder bindend

1.4 Gegenstand

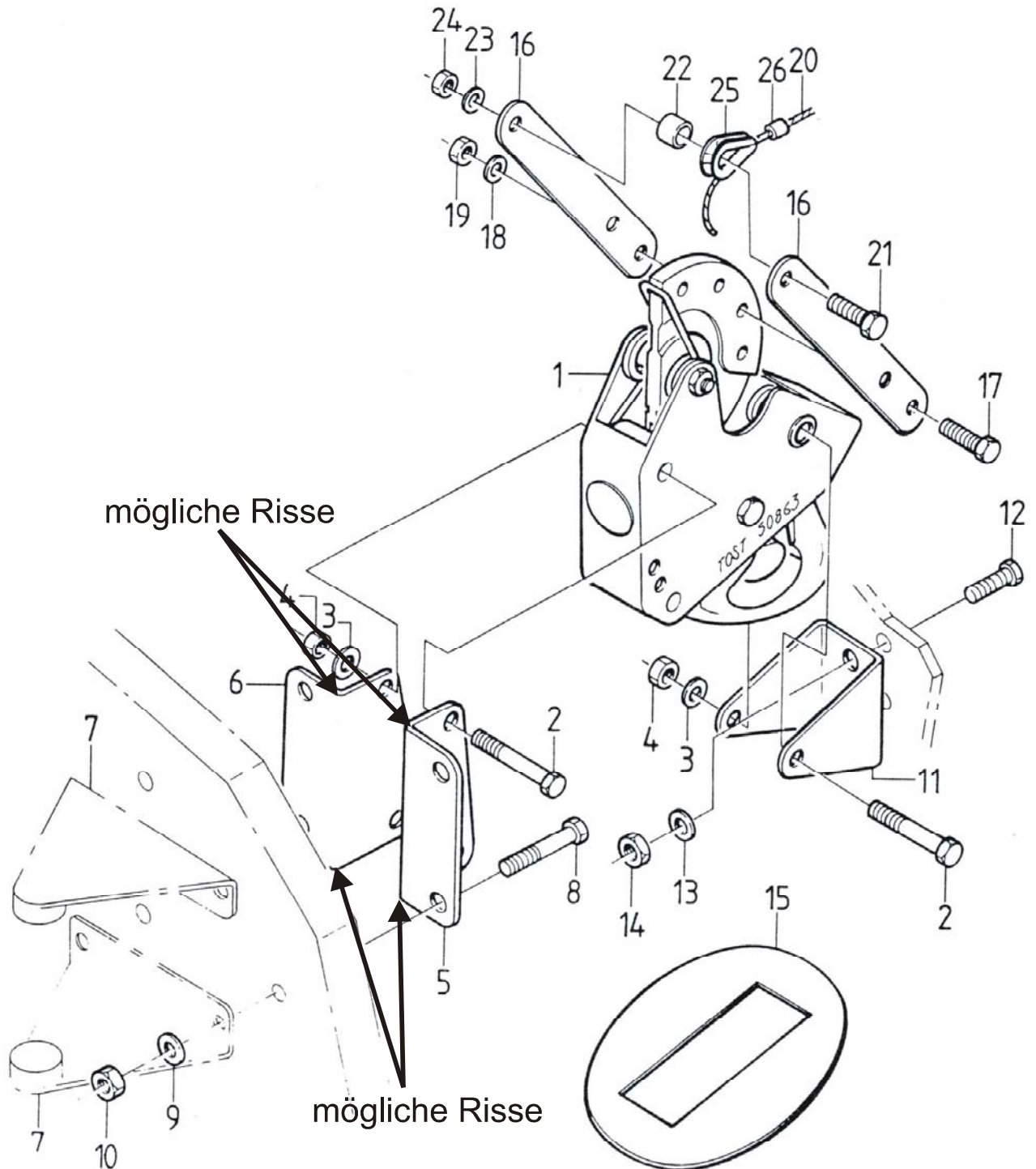
ATA-Code: entfällt Schwerpunktkupplung

1.5 Vorgang

Nach längerem Betrieb (d.h. Schleppen mit der Schwerpunktkupplung) kann es vorkommen, dass an den vorderen Befestigungswinkeln der Schwerpunktkupplung Risse auftreten.

G 103A/B/C

Wichtiger Hinweis: Darstellung für G 103A TWIN II ACRO. Für andere Baureihen ist ein abweichender Einbau möglich!





1.6 Mitgeltende Unterlagen:

entfällt

1.7 Genehmigungsvermerk

Diese Informationen oder Anweisungen beziehen sich auf Änderung Nr. 315-149, die im Rahmen der Befugnisse der LBA-Genehmigung als Entwicklungsbetrieb Nr. LBA.NJA.008 zugelassen wurde.

Die technischen Informationen, die in diesem Dokument enthalten sind, wurden im Rahmen der Befugnisse der LBA-Genehmigung als Entwicklungsbetrieb Nr. LBA.NJA.008 genehmigt.

1.8 Maßnahmen / Anweisungen

1.8.1 Die Kupplungswinkel 103-2235.03 und 103-2235.04 oder 103B-2360.01 und 103B-2360.02 sind wie folgt auf Risse zu prüfen:

- hinteren Sitz ausbauen
- Kupplungswinkel auf Rissbildung überprüfen, siehe Abbildung S. 2 (falls nötig mit Hilfe eines Spiegels / Taschenlampe)

Wichtiger Hinweis: Falls Risse festgestellt werden, sind die Winkel unverzüglich gem. 1.8.2 auszutauschen !

- hinteren Sitz wieder einbauen

1.8.2 Die beiden vorderen Kupplungsbefestigungswinkel sind wie folgt auszutauschen:

- hinteren Sitz ausbauen
- linke und rechte Instrumentenbrettverkleidung ausbauen
- **vordere** Verschraubung (Nr. 2, 3, 4) der Schwerpunktkupplung ausbauen, hintere Verschraubung (Nr. 12, 13, 14) lösen
- Befestigungswinkel (Seite 2, Nr. 5 und 6) ausbauen
- neue Befestigungswinkel 103B-2360.01/2 und 103B-2360.02/2 einbauen

Wichtiger Hinweis: Bei TWIN ASTIR und TWIN ASTIR TRAINER ist zusätzlich Blech 103-2360.02 unter den Befestigungswinkeln einzubauen.

Hinweis: Beim Einbau sind die im Umbausatz mitgelieferten neuen Stoppmuttern (Nr. 4, 10) zu verwenden.

- alle gelösten Verbindungen wieder einbauen / befestigen bzw. auf festen Sitz überprüfen
- linke und rechte Instrumentenbrettverkleidung einbauen
- hinteren Sitz einbauen
- Funktionskontrolle der Schwerpunktkupplung durchführen



1.9 Wiederkehrende Maßnahmen

entfällt

1.10 Masse (Gewicht) und Schwerpunktlage

nicht betroffen

II. PLANUNGSINFORMATIONEN

2.1 Material & Verfügbarkeit

Umbausatz bestehend aus:

- 1 Kupplungswinkel 103B-2360. 01/2
- 1 Kupplungswinkel 103B-2360. 02/2
- 2 Blech 103-2360.02 (**NUR TWIN ASTIR UND TWIN ASTIR TRAINER !**)
- 6 Muttern LN 9348-M6

kann bei Bedarf bei GROB angefordert werden (siehe auch Abs. 3.3).

2.3 Sonderwerkzeug

entfällt

2.4 Arbeitsaufwand

- Überprüfung: ca. 20 Minuten
- Austausch: ca. 2 Stunden

2.5 Referenzunterlagen

entfällt

2.6 Vergütung

entfällt



III. HINWEISE

3.1 Die ordnungsgemäße Durchführung der Maßnahmen ist von einer sachkundigen Person/ einem Prüfer mit entsprechender Berechtigung im Bordbuch zu bestätigen.

3.2 Falls Sie Ihr Flugzeug inzwischen weiterverkauft haben, bitten wir Sie, diese Mitteilung an den neuen Besitzer weiterzuleiten und uns seine Anschrift unter Angabe der Werknummer mitzuteilen.

3.3 Rückfragen an:

Rudi Vodermeier	Head of Product Support,
Tel.:	+49 8268 998139
Fax:	+49 8268 998200
e-mail:	productsupport@grob-aerospace.de