



# TECHNISCHE MITTEILUNG NR. OTM315-71

## I. TECHNISCHE DETAILS

### 1.1 Kategorie:

WAHLWEISE

### 1.2 Betroffene Flugzeuge:

GROB G 103 TWIN II	WerkNr. 3501 – 3729
	WerkNr. 3730 – 3878
	WerkNr. 33879 – 34078
GROB G 103A TWIN II ACRO	WerkNr. 3544 – 34078 (mit Anhang „K“)
GROB G 103C TWIN III ACRO	WerkNr. 34101 – 34203
GROB G 103C TWIN III	WerkNr. 36001 – 36014

### 1.3 Dringlichkeit:

wahlweise, bei Reparatur oder Austausch

### 1.4 Gegenstand:

ATA-Code: 32-40 Räder und Bremsen

### 1.5 Vorgang:

Die derzeit eingebauten Hauptbremszylinder (MAGURA TeileNr. 280.120 oder 28322 mit unterschiedlich geformten Vorratsbehältern) sind nicht länger verfügbar. Mit dieser Technischen Mitteilung wird der Einbau eines alternativen Hauptbremszylinders TeileNr. 103C-5011 zugelassen.

### 1.6 Mitgeltende Unterlagen:

Entfällt

### **1.7 Genehmigungsvermerk:**

Diese Information oder Anweisung beziehen sich auf Änderung Nr. OÄM 315-028, die im Rahmen der Befugnisse der EASA-Genehmigung als Entwicklungsbetrieb Nr. EASA.21J.030 zugelassen wurde.

Die technischen Information, die in diesem Dokument enthalten sind, wurden im Rahmen der Befugnisse der Genehmigung als Entwicklungsbetrieb Nr. EASA.21J.030 genehmigt.

### **1.8 Maßnahmen / Anweisungen**

**1.8.1** Hinteren Sitz ausbauen.

**1.8.2** Bremsschlauch (Lfd.Nr. 1) vom Hauptbremszylinder abschliessen.

**Hinweis:** Es ist darauf zu achten, dass keine Bremsflüssigkeit auf die GFK-Struktur kommt.

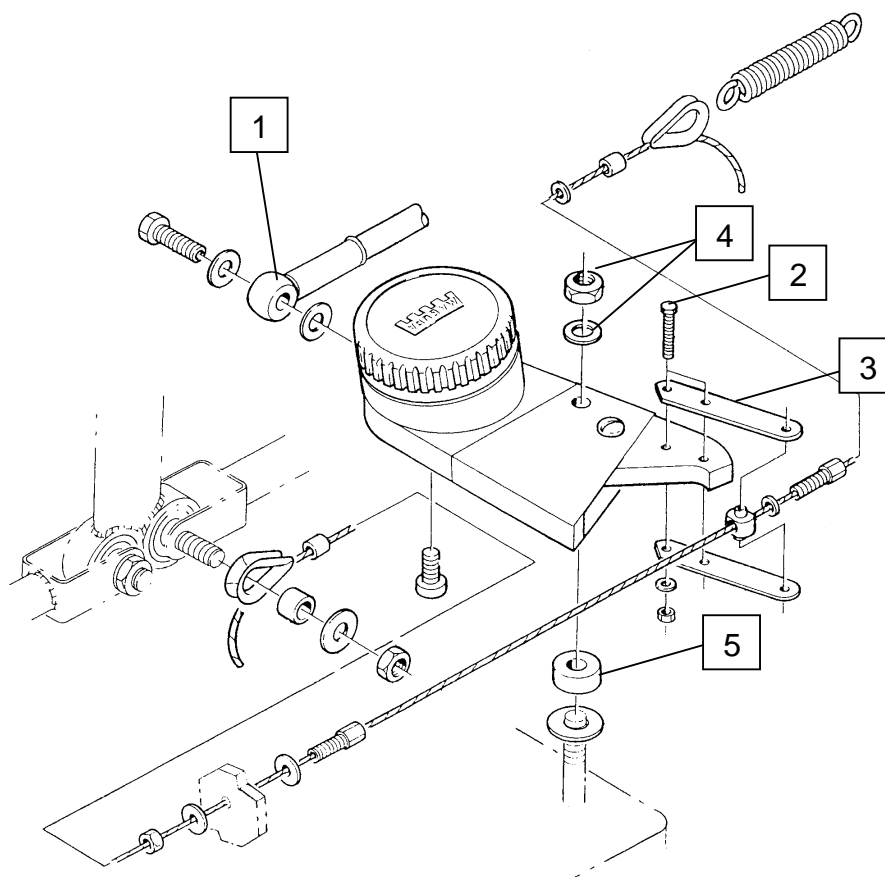
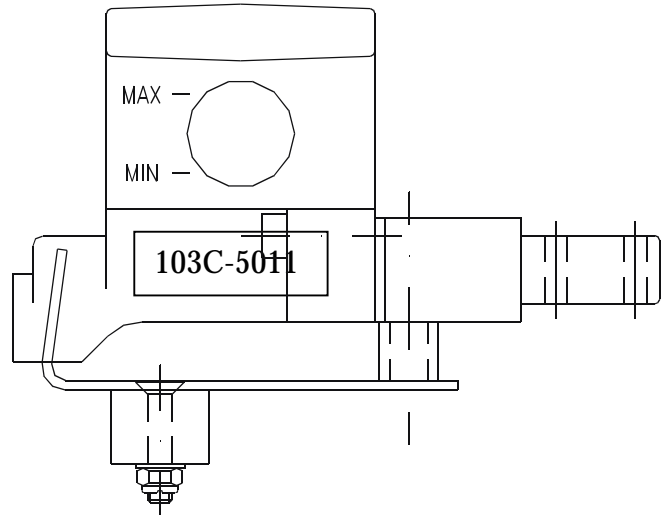
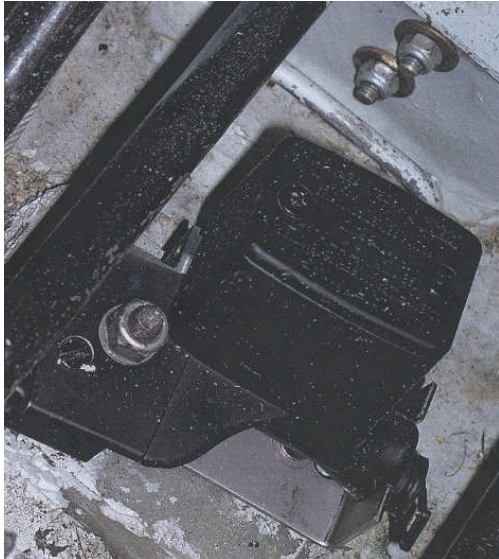


Abb. 1

**1.8.3** Bremsbetätigungskabel vom Hauptbremszylinder lösen. Hierzu die beiden Schrauben (Lfd.Nr. 2) und Laschen (Lfd.Nr. 3) entfernen. Die Teile werden für den Wiedereinbau benötigt.

- 1.8.4** Mutter und Scheibe (Lfd.Nr. 4) lösen und Hauptbremszylinder herausnehmen. Die Buchse (Lfd.Nr. 5) wird für den Wiedereinbau benötigt.
- 1.8.5** Neuen Hauptbremszylinder TeileNr. 103C-5011 einbauen. Hierzu eine neue Stoppmutter (Lfd.Nr. 4, LN 9348-M8) verwenden. Standard Anzugswert 16Nm.



- 1.8.6** Bremsbetätigungskabel am Hauptbremszylinder anschließen. Hierzu 2 Schrauben (Lfd.Nr. 2) und Laschen (Lfd.Nr. 3) verwenden. Neue Stoppmuttern LN 9348-M5 verwenden. Standard Anzugswert 3,6 Nm.
- 1.8.7** Bremsschlauch (Lfd.Nr. 1) am Hauptbremszylinder anschließen.
- 1.8.8** Bremssystem entlüften und bei Bedarf nachfüllen.

**Hinweis:** Beim Nachfüllen ist auf die Verwendung der richtigen Bremsflüssigkeit zu achten. NUR DOT3/DOT4 verwenden.

- 1.8.9** Hinteren Sitz einbauen.
- 1.8.10** Bremssystem auf richtige Funktion prüfen.

### **1.9 Wiederkehrende Maßnahmen**

entfällt

### **1.10 Masse und Schwerpunktlage:**

vernachlässigbar



## **II. PLANUNGSINFORMATION**

### **2.1 Material & Verfügbarkeit:**

Das benötigte Material kann bei GROB angefordert werden.

Nr.	TeileNr.	Bezeichnung	Anz.
1	103C-5011	Hauptbremszylinder	1
2	LN9348-M8	Mutter	1
3	LN9348-M5	Mutter	2
4	DOT3/ DOT4	Bremsflüssigkeit	nB

### **2.2 Sonderwerkzeug:**

Bremsenentlüftungsgerät

### **2.3 Arbeitsaufwand:**

ca. 1 Stunde

### **2.4 Referenzunterlagen:**

Nicht betroffen

### **2.6 Vergütung:**

Nicht betroffen

## **III. HINWEISE**

- 3.1** Die Maßnahmen sind von einer sachkundigen Person durchzuführen. Die ordnungsgemäße Durchführung ist von einem Prüfer mit entsprechender Berechtigung im Bordbuch zu bestätigen.
- 3.2** Wir möchten Sie bitten, sollten Sie Ihr Flugzeug in der Zwischenzeit verkauft haben, uns unter Angabe der Werknummer des Flugzeugs Namen und Anschrift des neuen Besitzers mitzuteilen.
- 3.3** Bei weiteren Fragen wenden Sie sich bitte an:  
Rudi Vodermeier , Leiter Organisation und Service,  
Tel.: +49 8268 998139  
Fax: +49 8268 998200  
e-mail: [productsupport@grob-aerospace.de](mailto:productsupport@grob-aerospace.de)